

The background features a collage of snowdrop flowers in various stages of bloom, some with their bulbous roots visible. A dark horizontal bar is positioned behind the text. At the bottom of the slide, a photograph shows a large glass and metal greenhouse structure situated in a garden area with trees and a paved path.

Reliktáris jellegűek-e a hóvirág-állományok az ELTE Füvészkertjében?

Készítette: Magyar Veronika, ifj. Papp László, Orlóci László

(SZIE, Gödöllő, ELTE, Budapest)

E-mail: magyar.veronika9@gmail.com

Az Első Hóvirágos Munkatalálkozó

2017. március 11.

A Fűvészkertben 4 hóvirágfaj található meg:



pompás hóvirág
(*Galanthus elwesii*)



széleslevelű hóvirág
(*Galanthus woronowii*)



redőslevelű hóvirág
(*Galanthus plicatus*)



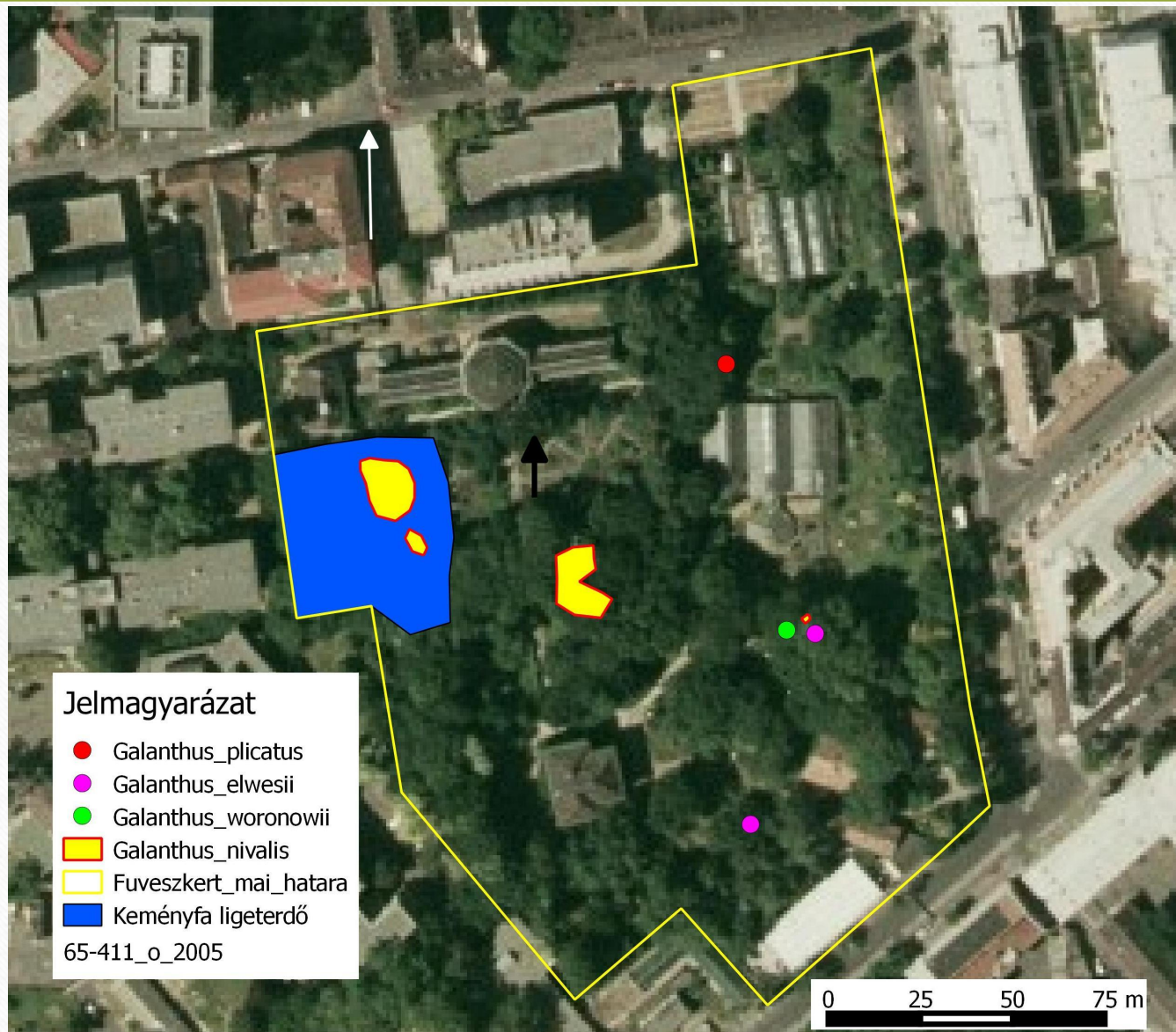
kikeleti hóvirág
(*Galanthus nivalis*)



pompás hóvirág
(*Galanthus elwesii*)



széleslevelű hóvirág
(*Galanthus woronowii*)



redőslevelű hóvirág
(*Galanthus plicatus*)



kikeleti hóvirág
(*Galanthus nivalis*)

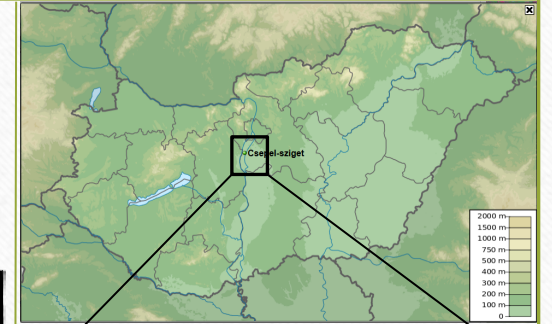
✿ A kikeleti hóvirág jelenlegi Fűvészkertbe kerülésére kétféle elmélet is lehet:

✿ MESTERSÉGES BETELEPÍTÉSSEL: Fűvészkert nagyszombati alapítását követően – terepről begyűjtve, 1850-ben átköltöztetve – jelenlegi helyére

✿ ŐSHONOS: Ez a keményfa ligeterdő állomány az idős, őshonos fafajokkal – a máig fennmaradt, természetes eredetű keményfa ligeterdeinek maradványa: mind a mai napig megőrizte az itt élő természetes eredetű hóvirágokat



Az 1880-as években készült fényképeken a *Galanthus nivalis* kiterjedt állománya.



Budai-hegység



Az 1838-as árvíz vonala.

✿ Kutatásunk alapjául szolgáltak:

- a fűvészkerti magcsere katalógusok,
- a növénykatalógusok,
- a Fűvészkerttről megjelent régi cikkek és
- a régi térképek a Fűvészkert mai területéről.



Magcsere

1788	1854	1879	1897	1915	1933	1951	1969	1988
1820	1860	1880	1898	1916	1934	1952	1970	1989
1821	1863	1881	1899	1917	1935	1953	1971	1990
1822	1864	1882	1900	1918	1936	1954	1972	1991
1823	1865	1883	1901	1919	1937	1955	1973	1992
1824	1866	1884	1902	1920	1938	1956	1974	1993
1825	1867	1885	1903	1921	1939	1957	1975	1994
1826	1868	1886	1904	1922	1940	1958	1976	1996
1827	1869	1887	1905	1923	1941	1959	1977	1997
1828	1870	1888	1906	1924	1942	1960	1978	1998
1829	1871	1889	1907	1925	1943	1961	1979	1999
1830	1872	1890	1908	1926	1944	1962	1980	2000
1831	1873	1891	1909	1927	1945	1963	1981	2001
1848. szept.	1874	1892	1910	1928	1946	1964	1983	2005
1850. febr.	1875	1893	1911	1929	1947	1965	1984	2006
1851	1876	1894	1912	1930	1948	1966	1985	
1852	1877	1895	1913	1931	1949	1967	1986	
1853	1878	1896	1914	1932	1950	1968	1987	

A magcsere katalógusok kiadási helyei:

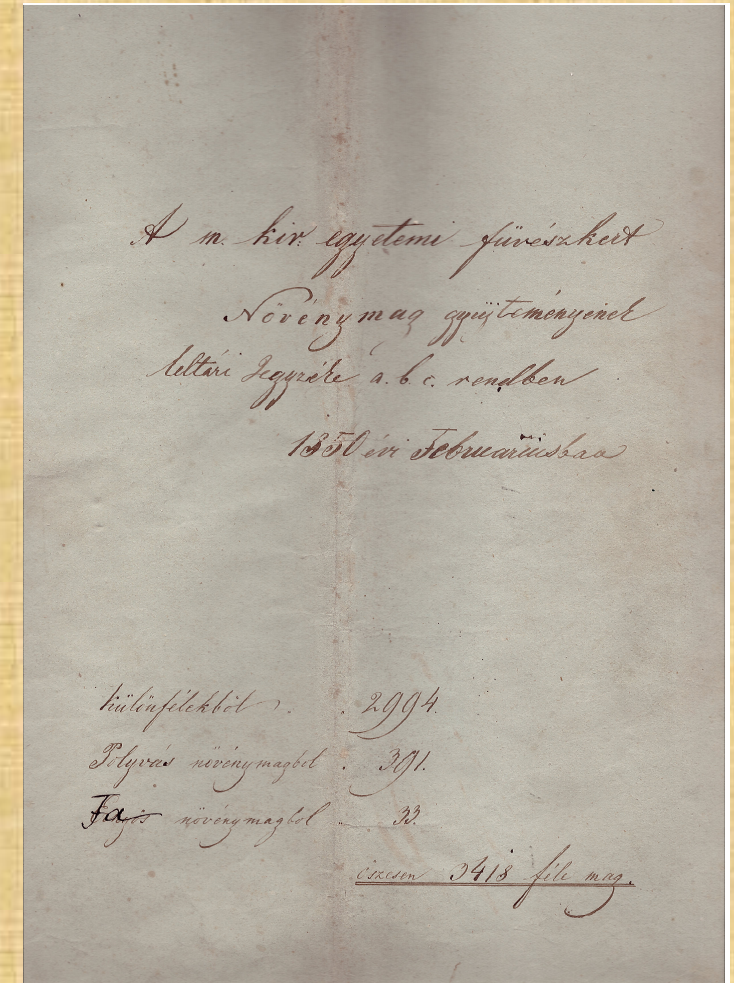
Nagyszombat (1771-1779)

Buda, Krisztinaváros (1779-1784)

Pest, Ferenciek tere (1784-1809)

Pest, Múzeum körút (1809-1847)

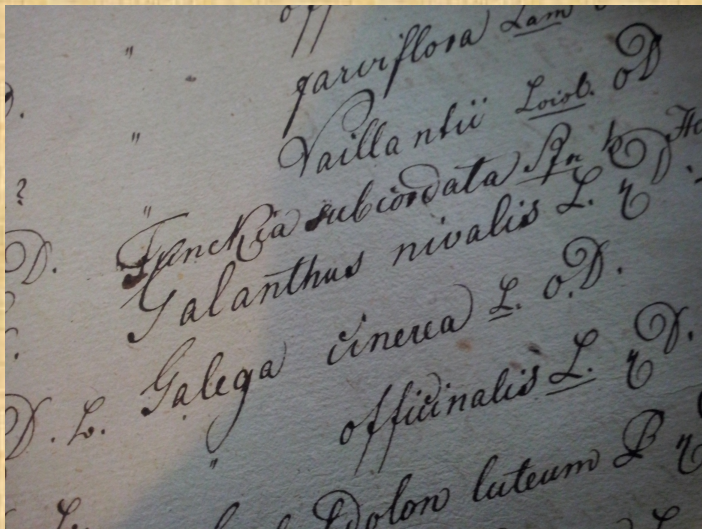
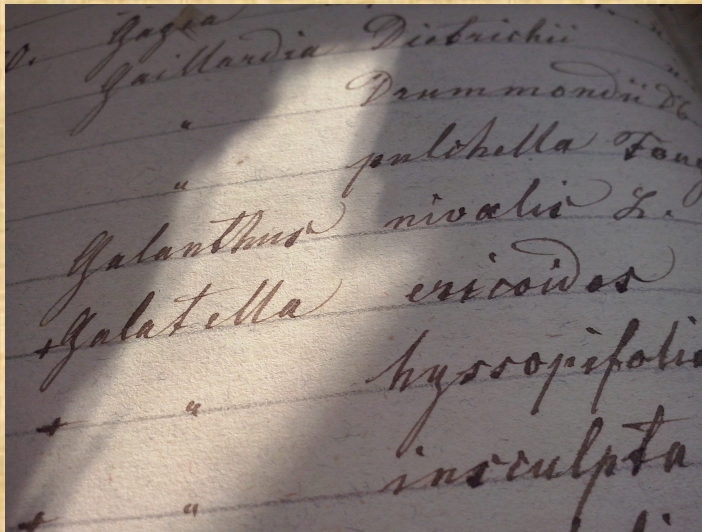
Pest, Üllői út (1847-)



✿ Összes átnézett magcsere katalógus: 159 darab

✿ Magcsere, ami megemlíti a kikeleti hóvirágot: 19 darab

Növénykatalógus



1774	1851. márc., aug.
1799	1852. máj. 19.
1802	1853
1804	1858. okt.
1809	1859. ápr., aug.
1812	1862
1816	1863. márc., máj., nov. 11.
1823/24	1864
1827	1865
1830	1866. jan. 20.
1836	1873. jan. 22.
1844. febr. 2.	cca. 1907.
1848. szept.	

A növénykatalógusok kiadási helyei:

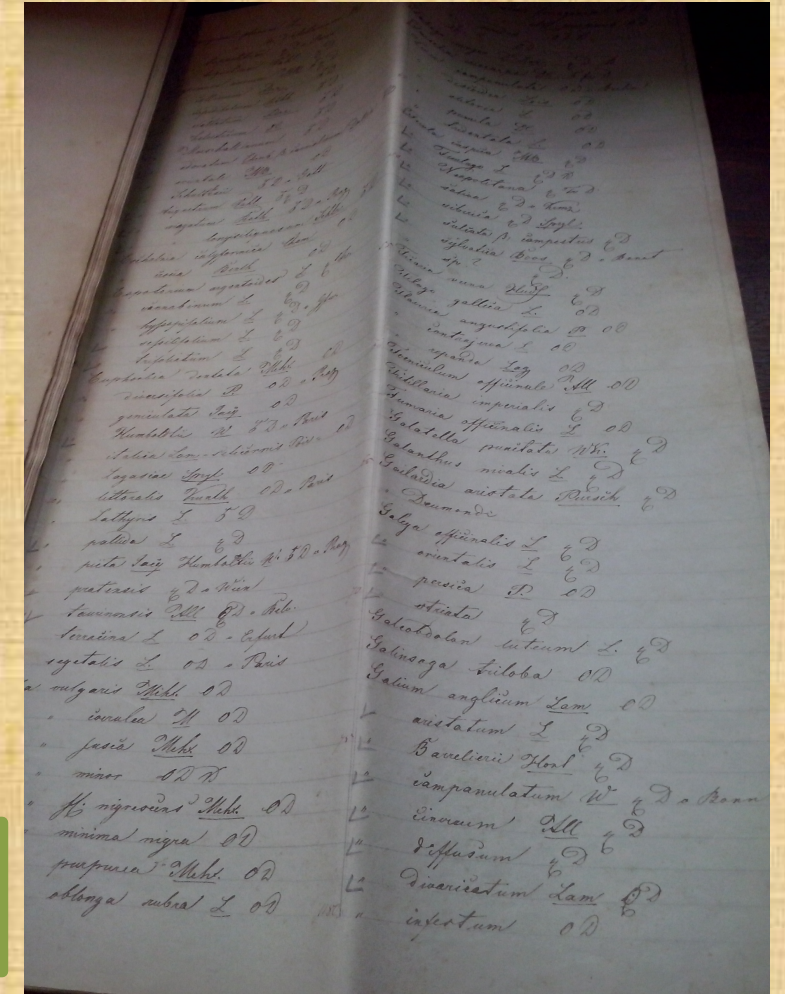
Nagyszombat (1771-1779)

Buda, Krisztinaváros (1779-1784)

Pest, Ferenciek tere (1784-1809)

Pest, Múzeum körút (1809-1847)

Pest, Üllői út (1847-)



✚ Összes átnézett növénykatalógus: 28 darab

✚ Növénykatalógus, ami megemlíti a kikeleti hóvirágot: 8 darab

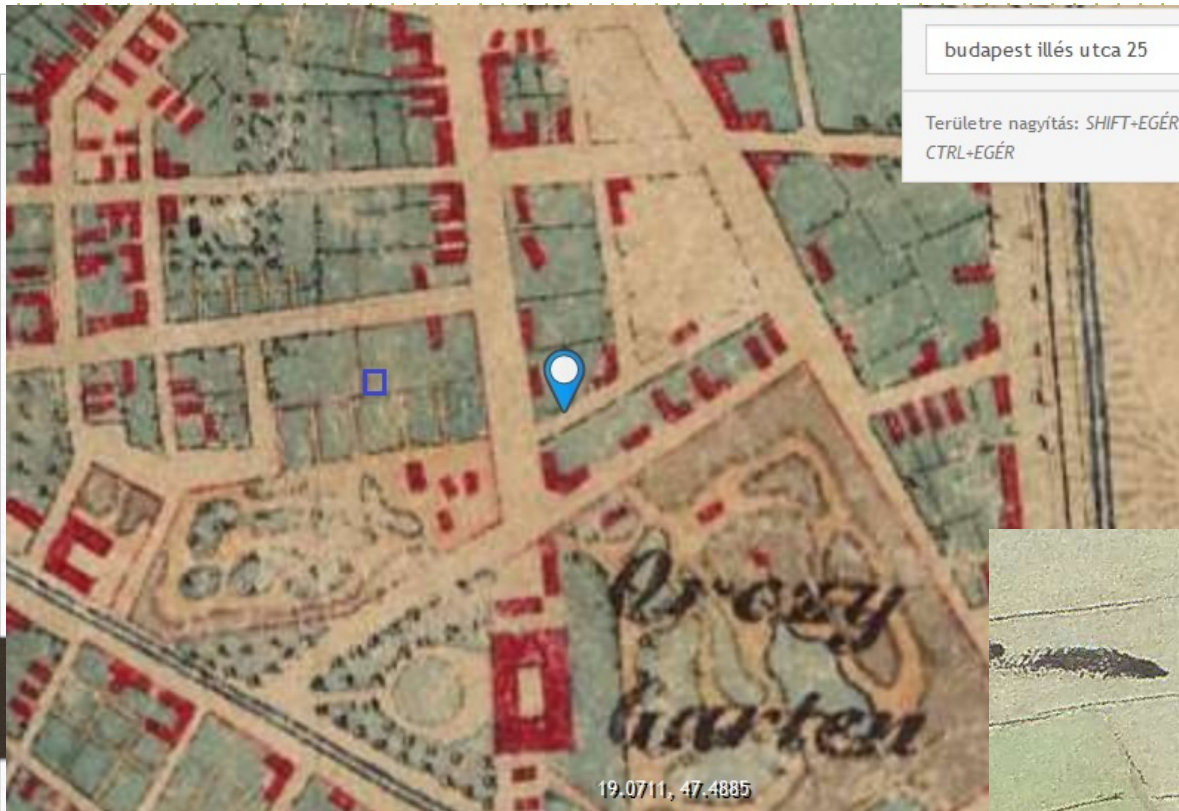
Cikkek

🌱 Összes átnézett cikk:
81 darab

🌱 Ebből utalás a
Galanthus-okra: **1** darab



A kikeleti hóvirág (*Galanthus nivalis*) rajza.
(Rajz: Magyar Veronika, 2017.)



Térképek

Második katonai felmérés (1806-1869). A Füvészkert területe, berajzolva a mai ligeterdő területével, benne a kikeleti hóvirággal.



Pest-Buda belterületének áttekintő térképe 1810-ben. (A térképrészleten a Füvészkert, illetve berajzolva a mai ligeterdő látható.)





Pest-Buda belterületének várostérképe: A Fűvészkert akkori területével. 1850.



6. térkép. A 3-ik pesti botanikus kert térképe, Incze György 1850-ből származó terve után. A tanári lakás, herbarium és könyvtár, B főkertész lakása, C segédek lakása, D szerszámraktár, F szaporító ház, H tervezett kis üvegház, J tervezett nagy üvegház, L tavak, M tervezett tó, N, O bejáratok, S orvosi, T gazdasági és ipari, U pelyvás, N havasi növények, W szőlőfajták.

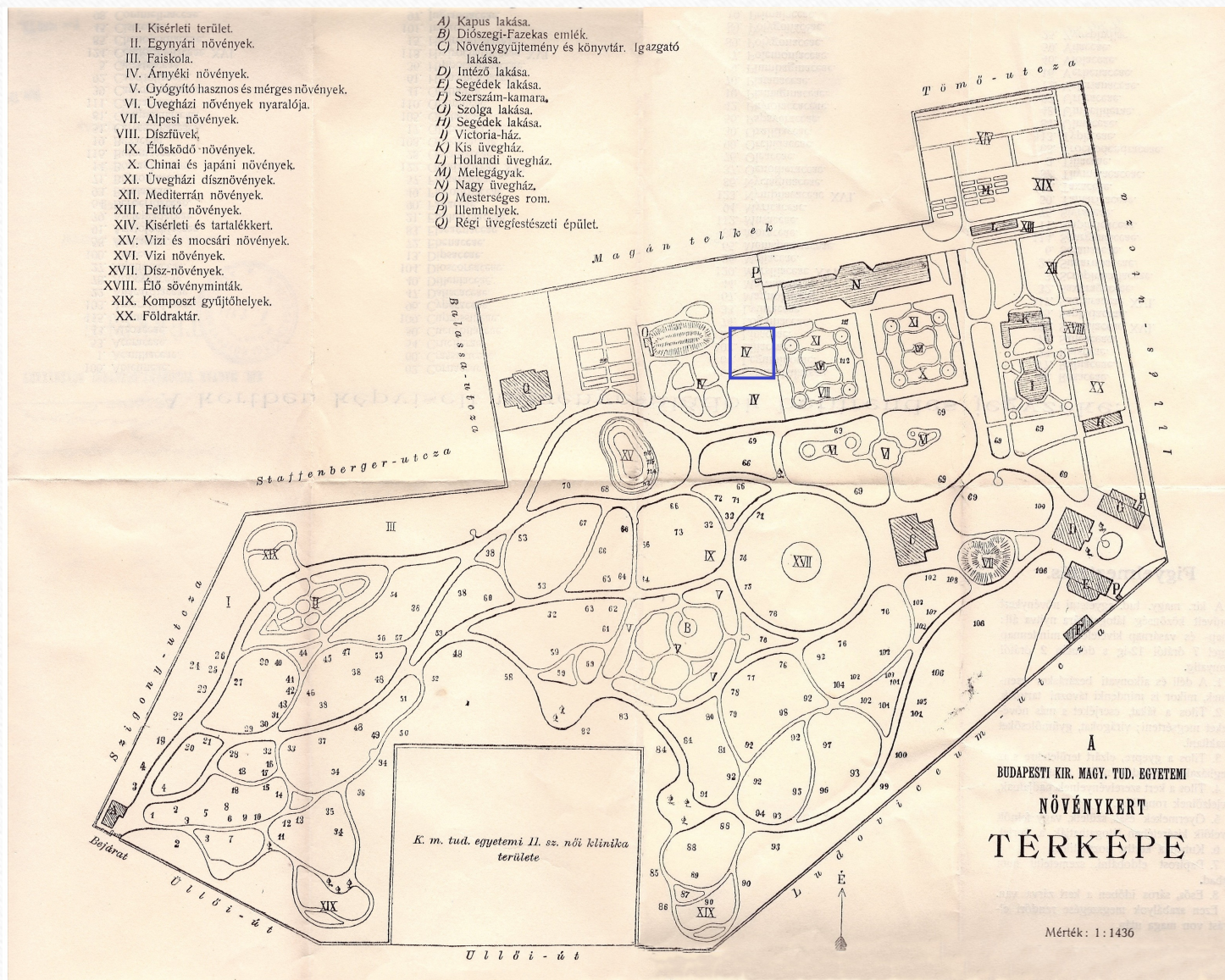


A pesti botanikus kert térképe, berajzolva a mai ligeterdővel. 1850.





A budapesti királyi magyar
tudományegyetemi növénykert
térképe,
berajzolva a mai ligeterdő
területével.
1901.



Eredmények



- ✎ Már az 1788-as évtől tagja a kikeleti hóvirág a fűvészkerti gyűjteménynek,
- ✎ akár több alkalommal és több helyről is bekerülhetett,
- ✎ nem kaptunk választ a kert jelenlegi hóvirág-állományának eredetéről.
- ✎ A térképek tanúsága alapján a keményfa ligeterdő őshonosságát és az ottani hóvirág-állomány őshonosságát is el kell, hogy vessük.
- ✎ Ennek ellenére a kikeleti hóvirágok értékükből mit sem veszítenek.



Köszönöm a figyelmet!

